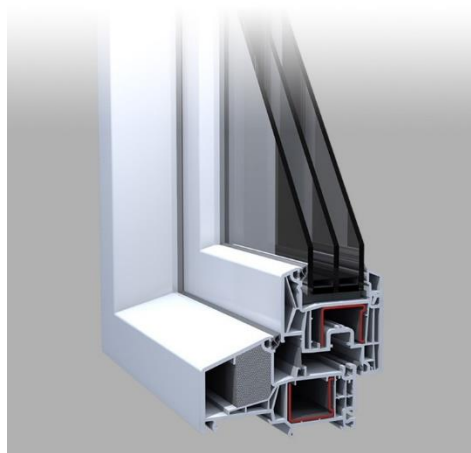


## SPECIFIKACE - OKNA A NAVRŽENÉHO PROFILU



**Profilový systém** Plastová okna ...116 přináší několik konstrukčních vylepšení, z nichž nejvýznamnější je doplnění středového těsnění. Jedná se o systém se širokým použitím, který je určen především pro rekonstrukce administrativních, bytových a panelových domů. Nabízí jedinečné řešení pro budovy, kde není možné realizovat rozvody vzduchotechniky, případně prostupy přes fasádu, a to díky možnosti zajištění přívodu čerstvého vzduchu přímo přes okenní jednotku.

**Tepelná izolace a úspora energií** unikátní systém konstrukce rámu se stavební hloubkou 116 mm zajišťuje vynikající tepelně-izolační vlastnosti  $U_w$  až  $0,68 \text{ W/m}^2\text{K}^{-1}$ . Díky stavební hloubce křídla 80 mm je možné osadit izolační skla o tloušťce až 50 mm.

**Jedinečný systém pro zajištění přívodu vzduchu** patentovaný způsob přívodu vzduchu přes okenní rám zajišťuje příznivou teplotu vstupujícího vzduchu i při velmi nízkých venkovních teplotách. Díky částečnému předehtání jsou splněny požadované minimální povrchové teploty (dle ČSN 730540) a je omezeno riziko kondenzace vlhkosti na povrchu okna. Pomocí ventilační klapky, jejíž součástí je protipylový a protiprachový filtr, je možno přivést do místnosti až  $25 \text{ m}^3$  čerstvého vzduchu (při rozdílu tlaků 50Pa). To vše jsou plastová pasivní okna

<https://dafa.cz/plastova-okna-a-dvere/plastova-okna-pro-panelove-domy/>

### Technické údaje pro okna

|   |                                   |
|---|-----------------------------------|
| Označení výrobku  | .... 116                          |
| Konstrukční hloubka rámu                                | 116 mm                            |
| Konstrukční hloubka křídla                              | 80 mm                             |
| Počet komor rámu  | 6                                 |
| Počet komor křídla                                      | 6                                 |
| Koeficient prostupu tepla $U_f$                         | $0,89 \text{ W/m}^2\text{K}^{-1}$ |
| Barevné provedení základních profilů                    | bílá                              |
| Těsnění   | extrudované TPE, 3 roviny         |
| Berva těsnění   | šedá                              |
| Maximální tloušťka zasklení                             | 51 mm                             |
| Maximální solární faktor (g) při zasklení trojsklem     | 62 %                              |
| Hlukový útlum   | do TZI 5 (47dB)                   |
| Odolnost proti vloupání                                 | do WK3 dle DIN ENV 1627           |
| Povrchová úprava  | bílá, kašírování                  |
| Max. délka profilu pro prvek - materiál bílý (základní) | 4 m                               |
| Max. délka profilu pro prvek - materiál kašírovaný      | 3 m                               |
| Třída odolnosti proti zatížení větrem                   | Do třídy C5/B5 dle DIN EN 12210   |
| Těsnost proti dešti hnanému větrem                      | Třída 9A dle DIN EN 12208         |
| Průvzdušnost  | Třída 4 dle DIN EN 12207          |
| Tloušťka stěn   | RAL-B                             |
| Max. hmotnost křídla (O, OS)                            | 75 kg                             |
| Max. hmotnost sklopného okna                            | 50 kg                             |
| Max. hmotnost křídla paralelně posuvných dveří          | 120 kg                            |